

BENNE BASCULANTE À COL DE CYGNE (GOOSENECK DUMPER)

SÉRIE EXPERT

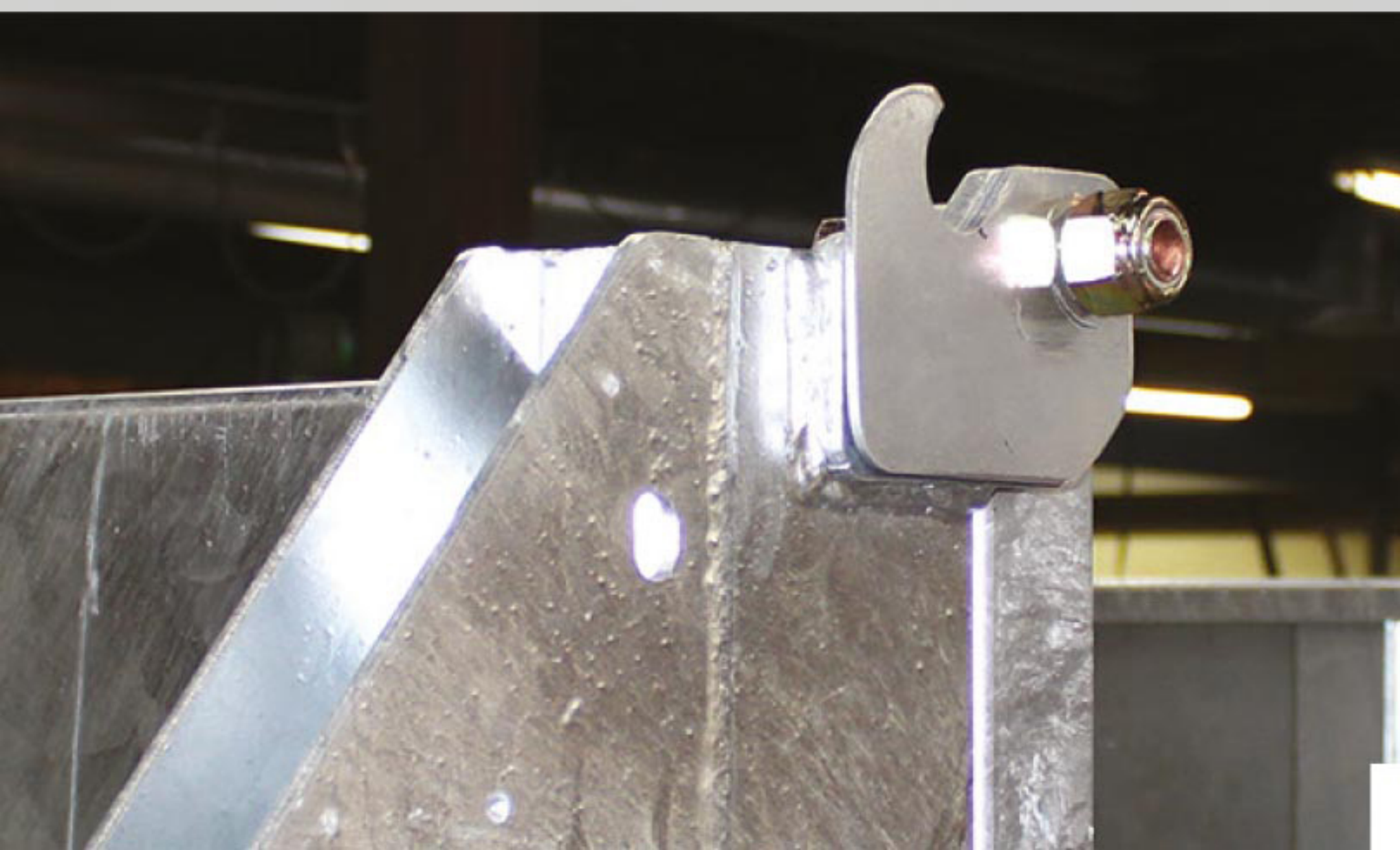
	DGON 8012-14	DGON 8014-14	DGON 8016-14	DGON 8016-21
Action des portes	COMBO	COMBO	COMBO	COMBO
Course du cylindre	108"	120"	144"	144"
Force du cylindre	14 000 LB	24 000 LB	24 000 LB	24 000 LB
Largeur intérieure	80"	80"	80"	80"
Longueur intérieure	147"	168"	196"	196"
Largeur totale	101"	101"	101"	101"
Longueur totale	259"	283"	308"	308"
Poids à vide	3 900 LB	4 300 LB	4 695 LB	4 995 LB
Cap. de charge	12 000 LB	12 000 LB	11 600 LB	19 000 LB
Hauteur des côtés	24"	24"	24"	24"
Hauteur du devant et des portes	32"	32"	32"	32"
Essieu(x) (P.N.B.E.)	2 x 7 000 LB	2 x 7 000 LB	2 x 7 000 LB	3 x 7 000 LB
Pneus (10 plis)	235/80/R16	235/80/R16	235/80/R16	235/80/R16
Attache	2" 5/16	2" 5/16	2" 5/16	2" 5/16
Châssis	2" x 6" x 1/4	3" x 8" x 3/16	3" x 8" x 3/16	3" x 8" x 3/16
Travers	C3	C3	C3	C3

Note : K-Trail se réserve le droit de modifier les spécifications de ses remorques sans préavis.

CARACTÉRISTIQUES

- Essieux galvanisés
- 4 ancrages robustes
- Pneus radiaux standard
- Coffre en aluminium
- Lumières DEL
- Marchepied soudé aux ailes
- Toile et rouleau inclus
- Étrier pour recevoir une roue de secours
- Support standard pour madrier
- Chargeur à batterie standard
- Suspension industrielle à glissière
- Col de cygne en C8

Crochets pour toile



Coffre en aluminium avec chargeur à batterie intégré



NOUVEAU EN 2017

Portes arrières avec pliage pour plus de force



NOUVEAU EN 2017

Suspension industrielle à glissière

